

ダンパー設置数の多い従来の制震住宅を、
1階のみ4カ所で実現。*

地震後の補修費発生リスクを軽減。

免震システムと比較し、
低コストで導入可能。

※延べ床面積 140 平米 (m²) 以下の住宅の場合、但し多雪地域は除く

建築は、賢業へ。

サット株式会社 札幌



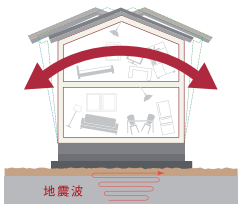
地震体験
をして
いただきます



耐震だけではなく、「制震」という技術を。

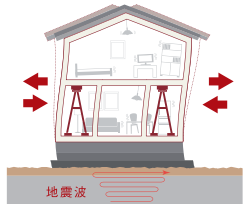
耐震

柱・梁・壁などの強度で地震に対抗する。
揺れに「耐える」地震対策



制震 [MIRAE Σ]

揺れを吸収する装置で地震に対抗する。
揺れを「制御する」地震対策



+ 「制震」で、

▶ 安心・安全な住まいを、お手軽に。

MIRAE Σ

札幌の

地震体験

イベント

日本に住んでいる以上避けて通れない「地震」。
札幌ではデザインだけでなく、家族が安心して暮らせる住まいに
何が一番大切なかを伝えるためのイベントを実施しております。

1日限定開催!

7月6日(土)

AM 10:00 ~ PM 17:00

※雨天決行
※1回の体験が5分ほど
かかります

東茨戸1条2丁目No.4にて
モデル見学会同時開催!

札幌市北区東茨戸1条2丁目3番4号



詳しくは
お問い合わせ

いつか来る、“地震”に備える。 “余震”に備える。

地震に耐えても
750万円補修費
なんてことも…。
(※当社試算)

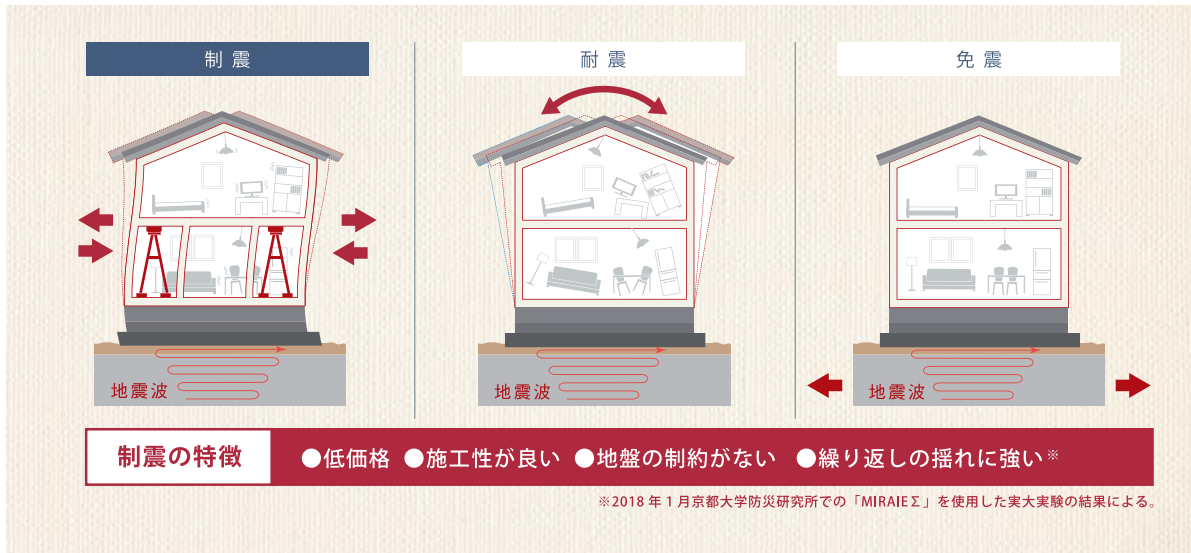


たとえ倒壊を免れても修繕にお金がかかっては大変です。

「制震」で地震の揺れによる住まいの損傷
及び補修費リスクを抑えます。

地震によって家全体が傾き、電柱や隣の建物と接触するほどの被害になると、大規模な改修工事が必要になり、750万円以上かかる場合※もあります。※当社試算
制震ユニット MIRAIEΣは地震のエネルギーを吸収、建物の揺れ幅を低減ので、住まいの損傷を軽減し、補修費発生リスクを抑えます。

- ◎ドア、サッシなどのゆがみ
- ◎外装材の剥離
- ◎窓ガラスの破損
- ◎筋交いや補強金物等の損傷…など



東茨戸1条2丁目No.4にて見学会同時開催！

10の賢築を取り入れた「賢者の知家」
主寝室はダブルクローゼット付きで豊富な収納



3,490万円

2LDK+S

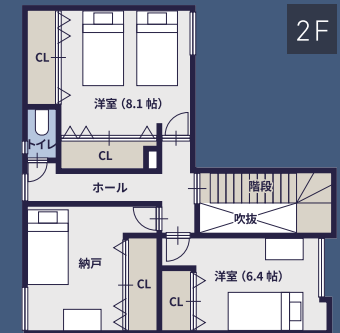
賢者の知家についてはこちら



10の賢築を取り入れた「賢者の知家」
主寝室はダブルクローゼット付きで豊富な収納



1F



2F

敷地面積	144.98㎡ (43.85坪)	接道	北東側8.00m公道に間口14.587m接道 東側8.00m公道に2.558m接道
1階床面積	60.01㎡ (18.12坪)	小学校	市立茨戸小学校
2階床面積	55.20㎡ (16.66坪)	中学校	市立篠路西中学校
延床面積	115.21㎡ (34.78坪)	熱源	エコキュート・エアコン

■土地権利：所有権 ■地目：宅地 ■用途地域：準住居地域 ■環境：良好 ■建ぺい率：60% ■容積率：200% ■完成時期：2023年3月 ■建物構造：木造2階建て ■区域・制限等：18m高度地区、出水のおそれのある地域、景観計画区域、居住系市街地

お問い合わせはこちら
【AM9:30~PM6:00】



0120-126-310

詳しくは WEBで検索

http://www.satto310.co.jp/



建築は、賢築へ。サット札幌 検索
賢い住まい探しは、札都におまかせ！



株式会社 札都

